



Hej!

Välkomna till Länghem Landsbygd Fiber Årsmöte 2014



Långhem Landsbygd Fiber

- Information om projektet -

Agenda

- Presentation
- Bredband via fiber, hur fungerar det
- Tätorten
- Kostar det något? Tjänster, utbud och kostnader
- Frågestund

www.fiberilanghem.se

Långhem Landsbygd Fiber

- Ekonomisk förening i Långhem Landsbygd
- 9 st styrelsemedlemmar
- Tätortsgrupp, arbetar med samhället 4 st
- Främja medlemmarnas ekonomiska intressen genom byggandet av ett lokalt fibernät.
- Tillgodose en nätkapacitet som täcker idag och i framtiden tänkbara krav och önskemål
- Öppet nät, operatörsneutralt
- Konkurrenskraftigt

Långhem Landsbygd Fiber



Långhem Landsbygd Fiber

- 125 medlemmar (140401) fördelade på 4 områden + Tätorten
- Anslutningsgrad ca 40 % i hela Landsbygden, minst 70 %
- Från Forsa och Torpa i norr till Bragnum och Simmesjön i söder
- Totalt ca 250 till 300 tänkbara anslutningar i landsbygden, 200-300 tänkbara i samhället
- Samarbete med kommun
- Fler medlemmar behövs = lägre anslutningskostnad
- Tätortsgrupp
- Arbetsgrupper
- Projektgrupper, områdesansvariga
- Förprojektering pågår i LLF



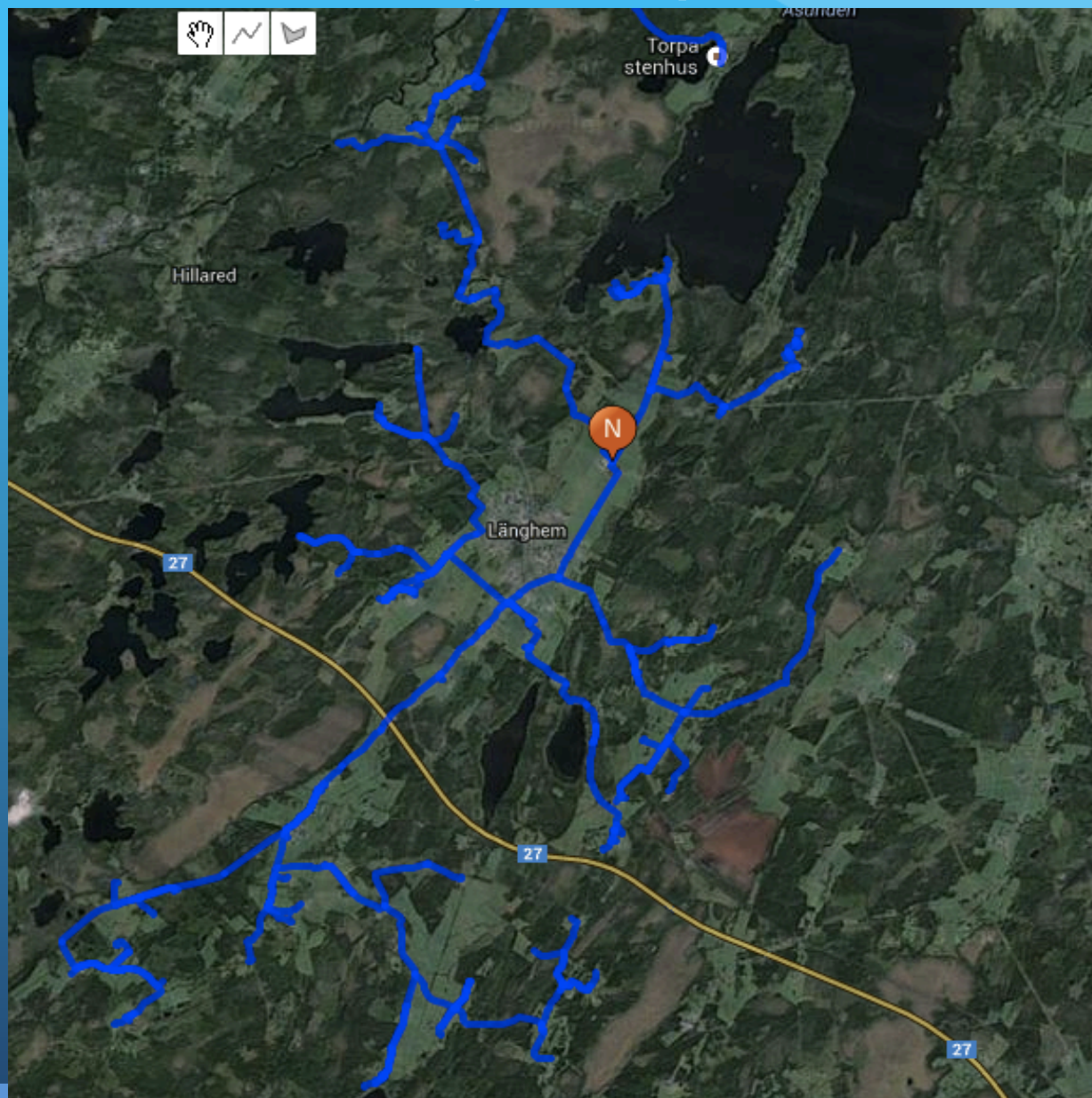
Länghem Landsbygd Fiber 20140101

- Ca 90 000 meter schaktning
- Ca 140 000 meter slang
- Ca 75 st kopplingskåp och brunnar
- Ca 50 000 meter 2-fiber
- 141 st anslutningar (2014-04-08)

Senast uppdaterad 20140408



Stam- / anslutningsnät per 2014-01-01



Långhem Landsbygd Fiber



Bredband via fiber

- Kommunikation med hjälp av ljus
- Höga hastigheter
- Fysisk begränsning ännu inte känd
- Många tjänster
- Internet, TV, telefoni
- Behöver inte ha dator
- Standard och status på fastighet och bygd ökar
- Framtidens tjänster kräver fiber till hemmen

Bredband via fiber



Fördelar med fiberoptisk infrastruktur

- Bredband med höga hastigheter
- Telefonitjänster från flertalet leverantörer
- TV med on-demand tjänster eller bara vanlig TV
- Månadskostnaden blir billigare, flera leverantörer
- Säkrad för framtiden med nya tjänster och möjligheter
- Man får det man betalar för
- Mobilt bredband är enbart ett komplement

Engagemang är nödvändigt



Bredband via fiber

- Den nya infrastrukturen ger en levande och attraktiv landsbygd
- Fiber gynnar företagare och boende både i Länghem och utanför i landsbygden
- Projektet kräver eget initiativ och engagemang
- Ju fler som går med desto billigare anslutning
- Det blir dyrare att ansluta sig efteråt

Verksamhetsområde



Varför så mycket bredband?

- Vi använder fler apparater idag än för 3-5 år sedan
- Dessa apparater behöver tillgång till internet samtidigt
- Det är ”vanliga” människor som driver på utbyggnaden av bredband p.g.a hur vi har börjat använda det
- Vårdtjänster kommer att nyttja bredband i framtiden



Affärsmodeller

Innehåll
>1000



OTT
>1000



Tjänsteleverantörer/Innehållsdistributörer
>200



Kommunikationsoperatörer
>50 kommunala och privata



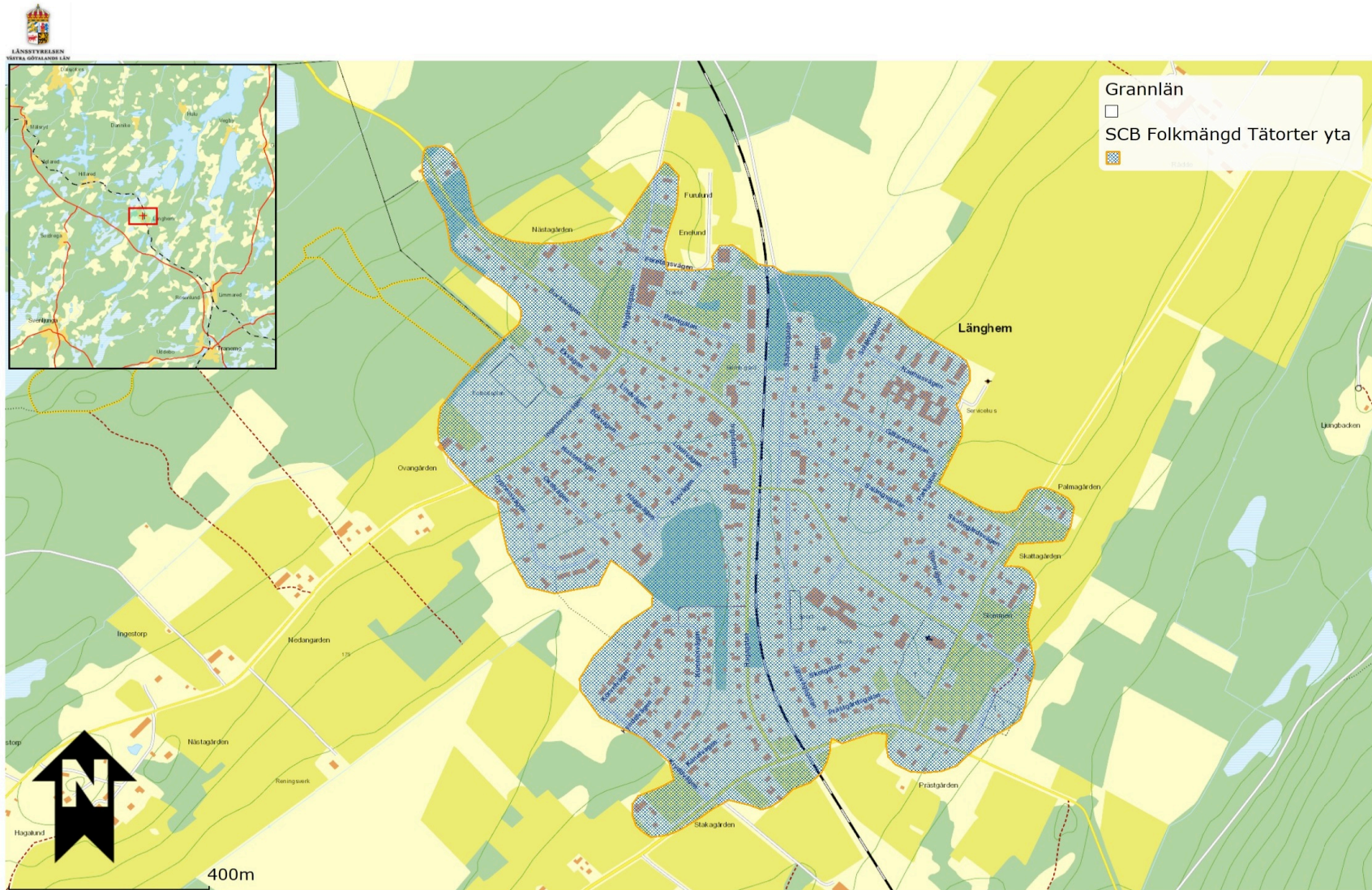
Nätägare
>200

Borlänge Energi Stadsnät Örnköldsviks Stadsnät Kungsbacka Stadsnät Kramfors Stadsnät
SkanovaKrafteringen Oppet Stadsnät Svenska Stadsnät Karlshamn Vallnet Örebro Stadsnät
Svenska Stadsnät Örskelljunga Stadsnät Degerfors Energi Dala Energi Stadsnät Affärsverken i Karlskrona
GothNet Servanet Fiberstaden Bornet Lunet Telge Bredband Gästabudstaden Skövde Stadsnät
Stokab Alinet Kiruna Stadsnät Kalmar Energi Elnät UmeNet Kumla Stadsnät
Wexnet Mälarenergi Stadsnät GavleNet Utsikt Falu Stadsnät Sundbybergs Stadsnät
Eskilstuna Stadsnät Karlskoga Stadsnät Karlstad Stadsnät RobNet Kristianstad Stadsnät WetterNet Österlens Kraft
Hitnet LaNet Uppsala Stadsnät Sala-Heby Energi Bredband Norrtälje Stadsnät
Helsing Net SkeKraft.net Citynätet i Nässjö Falbygdens Energi Pajala Stadsnät

Arbetsgrupp Tätorten

- Egen arbetsgrupp som hjälper föreningen med etablering av fiber till samhället
- Hjälper LLF att värva medlemmar i samhället
- Information till samhället

Tätorten



Medlemskap i LLF

- Kostar 100 kr / år
- Du förlorar inget på att vara med
- Medlemskap ger möjlighet till en fiberanslutning
- Du kan välja att kliva åt sidan om du anser att anslutningen blir för dyr
- Är du tveksam, osäker eller inte fått svar på alla frågor? Gå med som medlem, du kan hoppa av om du inte vill fortsätta
- Vill du vara med och påverka? Bli medlem



Anslutning till Långhem Landsbygd Fiber

- Ansluta fastigheten men inte välja några tjänster
 - Dra in fiber till fastigheten men välja tjänster senare
- Ansluta fastigheten och välja tjänster
 - Välja några tjänster, t ex telefoni, bredband
 - Välja enstaka tjänster t ex telefon, bredband eller TV
 - Välja samtliga tjänster



Tjänster och kostnader

- Bredbandstjänster ej kollektivt
 - 10/10 Mbit 228 Kr - 247 Kr / mån
 - 100/10 Mbit 269 Kr - 279 Kr / mån
 - 100/100 Mbit 309 Kr - 379 Kr / mån
 - 250/100 Mbit 399 Kr - 475 Kr / mån



Tjänster och kostnader

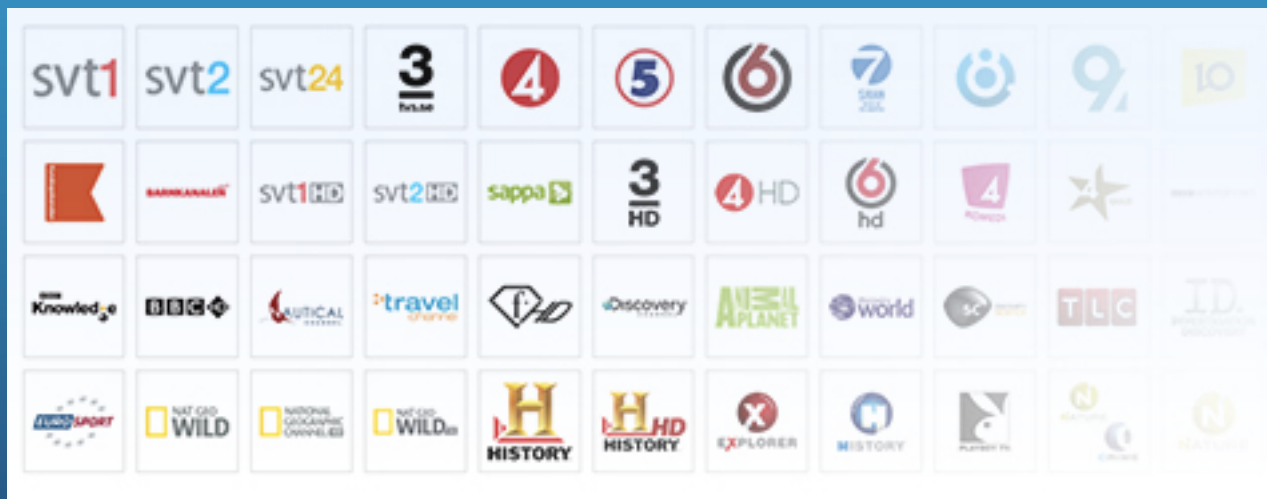
Telefontjänster

- 29 kr - 59 Kr/mån
- Ingen bindningstid
- Nätagiften betalar du till fiberföreningen, alltså dig själv, 60-80 kr / mån



Tjänster och kostnader

- TV tjänster, IP TV ej kollektiv
 - För Viasat och Canal Digital är det samma priser som via parabol

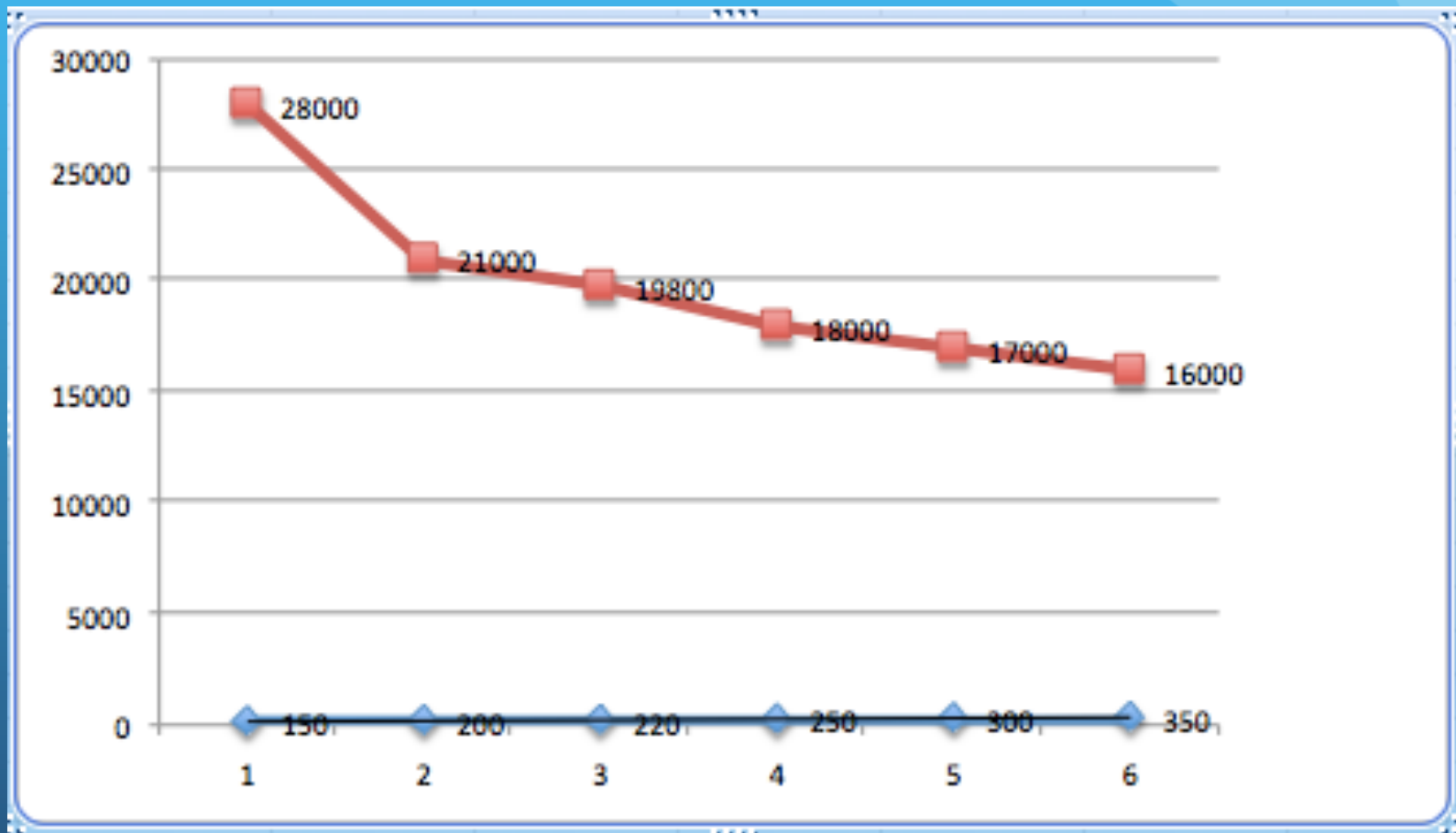


Långhem Landsbygd Fiber

Anslutningskostnad.....

Kostar det något?

Anslutningskostnad preliminärt



För er som ännu inte är medlemmar:

- Ansök om medlemskap
 - Blankett ikväll
 - På webben: www.fiberilanghem.se
- Betala medlemsavgift
 - Kontant ikväll
 - Bankgiro: 161-9014

Grov tidsplan

- Våren 2014 - Rekrytering av medlemmar
- Hösten 2014 - Projektering & bidragsansökan
- Hösten 2014 - Beslut om att börja
- Våren 2015 - Påbörja grävning

Allt hänger dock på bidraget!

Frågor och svar

- www.fiberilanghem.se
- <http://fiberkartan.se/151/> Karta Landsbygdskartan
- <http://fiberkartan.se/246/> Karta Samhällskartan
- info@fiberilanghem.se